

# ACEMAŞİRÂN İLÂHÎ

## *Pâdişâh-ı Bî-Zevâle*

(2009)

Güfte: Fânî (Lütfî Filiz)  
Beste: Mehmet Kemiksiz



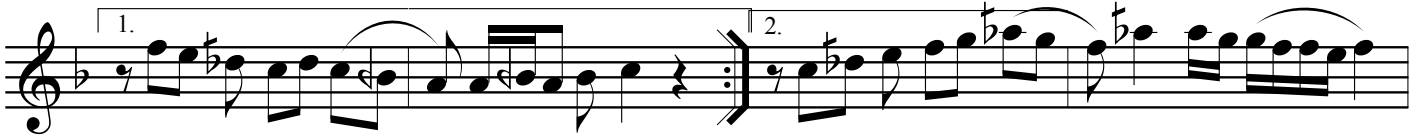
Pâ di şâ hı bi ze vâ le bağ la nan şâ dâ n o lur  
Cen ne ti ir fâ mî Hak ta zevk e den kâ mîl o lur



Kim ki ay rı düş se an dan şüb he siz nâ lân o lur  
Ken di ni bil mez le rin en câ mı hep hır mân o lur



Kal ma ca nâ duk sen u zak da  
Nef ho lun duk pi ri niz Ken



him me tin ol sun ya kîn him me tin ol sun ya kîn  
zi A ziz den Fâ ni yâ zi A ziz den Fâ ni yâ



Hak ka vec hin dön dü ren ler dâ i ma hân dâ n o lur  
Tef li mâ nâ doğ sa şek siz yi ne ol sül tâ n o lur

**Padişâh-ı bî zevâle bağlanan şâdân olur  
Kim ki ayır düşse andan şübhesiz nâlân olur**

**Kalma çânâ sen uzakta himmetin olsun yâkin  
Hakk'a vechin döndürenler dâimâ handân olur**

**Cennet-i irfân-ı Hak'da zevk eden kâmil olan  
Kendini bilmezlerin encâmı hep hirmân olur**

**Nefh olunduk pîrimiz Kenz-i Aziz'den Fâniyâ  
Tef-i mânâ doğsa şeksiz yine ol sultân olur**