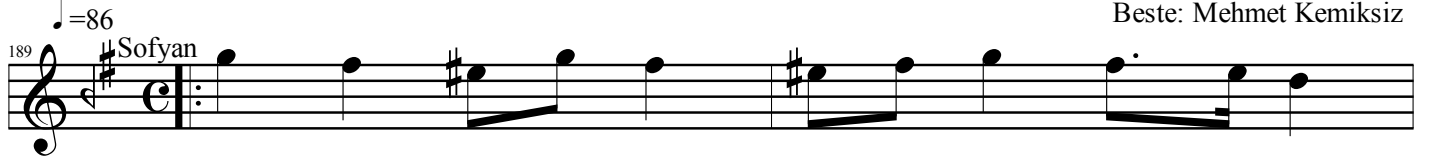


# EVİÇ İLÂHÎ Seni Seven Âşıkların

(2006)

Güfte: Eşrefoğlu Rûmî Hz.  
Beste: Mehmet Kemiksiz



Se ni se ven â şık la rın  
Sen mev lâ yı gö ren le rin  
Eş ref oğ lu Rû mî se nin



Gö zü ya şı din mez i miş  
Mec nûn o lup ya nan la rın  
Yan sın aşk o du na câ nın



Se ni mak sûd e di nen ler  
Ken dü zün den va ran la rın  
Aşk o du na yan ma ya nın



Dün ya ah ret an maz i miş  
Kim se hâ lin bil mez i miş  
Kal bi sâ fî ol maz i miş

Seni seven âşıkların  
Göz yaşını dinmez imiş  
Seni maksud edinenler  
Dünya ahret anmaz imiş

Aşkına düşen canların  
Yoluna baş verenlerin  
Aşk bülbülü olanların  
Kimse dilin bilmez imiş

Yok yoluna gelenlerin  
Hakk'ı gerçek sevenlerin  
Nişânı budur anların  
Mala cana kalmaz imiş

Ölmez imiş aşık cânı  
Hiç dağılmazmış teni  
Aşk kimi kim kıldı fani  
Ana zeval ermez imiş

Kim ki gerçek sever seni  
Yoluna kor teni canı  
İster seni dün ü günü  
Huri'ye aldanmaz imiş

Sen Leyli'yi görenlerin  
Mecnûn olup kalanların  
Kendüzünden varanların  
Kimse hâlin bilmez imiş

Gönlün sana verenlerin  
Eli sana erenlerin  
Gözü seni görenlerin  
Devranları dönmez imiş

Aşkın ile bilişenler  
Senin ile buluşanlar  
Sen Sultan'a ulaşanlar  
Ebedi ayrılmaz imiş

Eşrefoğlu Rûmî senin  
Yansın aşk oduna canın  
Aşk oduna yanmayanın  
Kalbi sâfi olmaz imiş