

ACEM İLÂHÎ

Şeyhimin Bâğçesinde

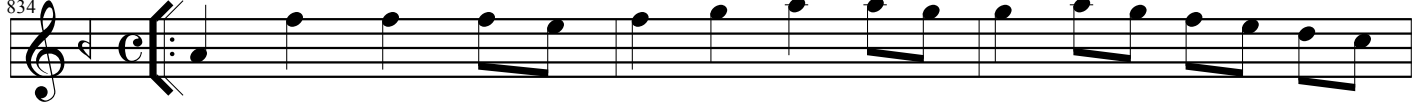
(25.07.2018-Santekke)

♩ = 118

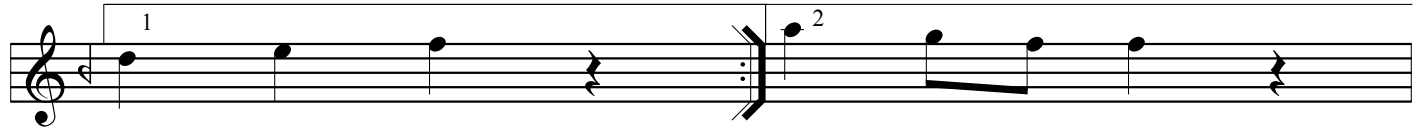
Güfte: Muharrem Hilmî (Sırrî) Efendi

Beste: Mehmet Kemiksiz

Sofyan



Şey hi min bâğ çe sin de gül der me ğe
Şey hi min hoş il le ri a çıl mış hep
Rey hân lı bâğ la rı var sün bül lü dağ
Şey hi min ke mâ li ni rû hun da ki
Şey hi min dağ la rın da sün bül lü bâğ
U yan gel Sır rî u yan bu aş kın o



kim ge lir kim ge lir
gül le ri gül le ri
la rı var la rı var
â li ni â li ni
la rın da la rın da
du na yan du na yan



Bül bül veş gül da lın da hoş öt me ğe kim ge lir
Ö tü şür bül bül le ri din le me ğe kim ge lir
Zül fün de ağ la rı var dev şir me ğe kim ge lir
Gül gi bi ce mâ li ni sey ret me ğe kim ge lir
Kü çü cük çağ la rın da cân ver me ğe kim ge lir
Şey hin e şi ğin de cân terk et me ğe kim ge lir

Şeyhimin bâğçesinde gül dermeğe kim gelir
Bülbül-veş gül dalında hoş ötmeğe kim gelir

Severim özlerini hususa gözlerini
Şekerli sözlerini işitmeğe kim gelir

Şeyhimin hoş illeri açılmış hep gülleri
Ötüşür bülbülleri dinlemeğe kim gelir

Elim var dâmeninde ululuk var şânında
Şeyhimin dîvânında diz çökmeğe kim gelir

Reyhânlı bâğları var sünbüllü dağları var
Zülfünde ağları var devşirmeğe kim gelir

Şeyhimin dağlarında sünbüllü bâğlarında
Küçücük çağlarında cân vermeğe kim gelir

Şeyhimin kemâlini rûhundaki âlini
Gül gibi cemâlini seyr etmeğe kim gelir

Uyan gel Sırrî uyan bu aşkın oduna yan
Şeyhin eşiğinde cân terk etmeğe kim gelir