

NIHÂ VEND İLÂHÎ

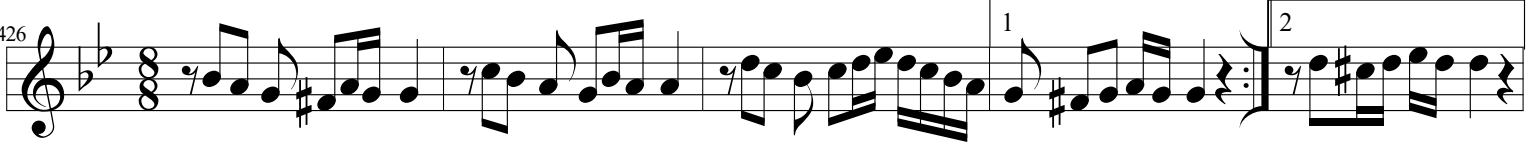
Tâ Ezelden

Güfte: Şeyh Cemâlî Halvetî
Beste: Mehmet Kemiksiz

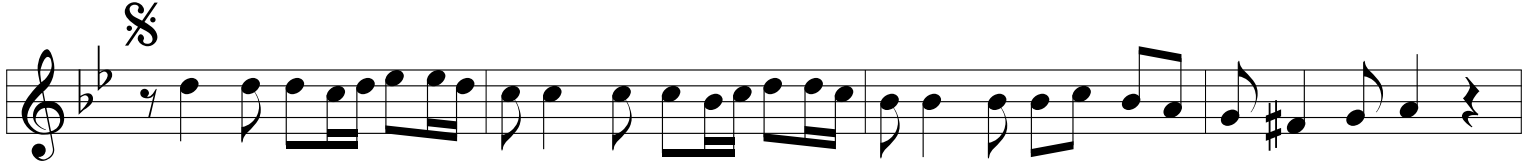
27 Eylül 2025
Sarıtekke

Düyek

1426



Ta e zel den sen be nim le ah dü pey man ey le din ey le din
Hem ku lun dur hem Re su lün şâ hı kev neyn Mus ta fa Mus ta fa



Gös te rip ol hub ce ma lin ya ne pin han ey le din
Bir ku lu na mül kü ver din hem Sü ley man ey le din
On se kiz bin a lem iç re a nı sul tan ey le din
Ye rü gö ğü ar şü kür sü dost a sey ran ey le din



Gös te rip ol hub ce ma lin ya ne pin han ey le din
Bir ku lu na mül kü ver din hem Sü ley man ey le din
On se kiz bin a lem iç re a nı sul tan ey le din
Ye rü gö ğü ar şü kür sü dost a sey ran ey le din



Bir ku lu na ver me din dün ya da bir göm lek gi ye
Şeyh Ce mâ lî ağ la mak tan yaş ye ri ne kan dö ker

Tâ ezelden sen benimle ahd u peyman eyledin
Gösterip ol hub cemâlin yâ ne pinhân eyledin

Bir kuluna vermedin dünyada bir gömlek giye
Bir kuluna mülkü verdin hem Süleyman eyledin

Demedin mi sev beni derdine dermân olayım
Sevdiğim çok arttı derdim ya ne dermân eyledin

Bir kulunu Kerbelâ'da eyledin susuz şehit
Bir kulunu kul iken Mısır'ına sultân eyledin

Hem kulundur hem Resûlün şâh'ı kevneyn Mustafâ
On sekiz bin âlem içre ânı sultan eyledin

Şeyh Cemâlî ağlamaktan yaş yerine kan döker
Yer ü göğ ü arş ü kursî dost a seyrân eyledin